

Коммерческое предложение № XXXX

Кому: XXXXXXXX
Адрес: XXXXXXXX
Тел.: XXXXXXXX
Email: XXXXXXXX

От кого: ООО «Андромета»
Тел.: +7 (48439) 5-21-21
Факс: +7 (48439) 5-15-51
Дата: XX.XX.XXXX
Страниц: 4

Уважаемые господа,

в ответ на Ваш запрос направляем бюджетное предложение на изготовление и поставку здания птичника размерами 18,8x120x2,85(н)м (н – высота до низа несущих конструкций).

Район строительства – IV снеговой район.

Приложение №1 к коммерческому предложению: поперечник здания размерами 18,8x120x2,85(н)м.

Приложение №2 к коммерческому предложению: модель здания размерами 18,8x120x2,85(н)м.

Стоимость комплекта составляет – XXXXXXXXXX.

Стоимость указана с НДС 18%, в следующей комплектации:

1.1. Несущие конструкции каркаса

Основные несущие конструкции каркаса - из холодногнутого стальных оцинкованных профилей. Прогоны кровли, связи вертикальные и горизонтальные - из холодногнутого стальных оцинкованных профилей. Шаг колонн – 3 м.

Для всех элементов каркаса здания принята сталь С345.

Устойчивость и геометрическая неизменяемость здания обеспечивается:

- в продольном направлении – системой вертикальных связей и распорок.

Жесткость покрытия обеспечивается системой горизонтальных связей, распорок и прогонами покрытия; жесткость торцевых стен – системой вертикальных связей и распорок по стойкам фахверка.

Все монтажные соединения выполнены на болтах или самонарезающих винтах.

Опирающие стойки на фундамент – точечное, соединение жесткое. В комплект каркаса входят все необходимые крепежные болты и самонарезающие винты, а также анкерные болты для соединения каркаса к фундаменту. Все элементы каркаса поставляются маркированными и упакованными, для предотвращения деформаций и внешнего воздействия при транспортировке и хранении, крепеж – в ящиках.

1.2. Кровля

Кровля – двускатная. Уклон кровли 25%.

Кровельное ограждение: окрашенный профлист кровельный RAL 9010.

1.3. Потолок: окрашенный профлист RAL 9010, утеплитель рулонный 2x100 мм.

1.4. Стены

Стеновое ограждение: сэндвич-панель с полиуретановым утеплителем толщиной 60 мм, раскладка горизонтальная.

1.5. Защитный козырек по периметру здания из окрашенного профилированного листа RAL 9010.

1.6. Ворота – не поставляются.

1.7. Окна – не поставляются.

1.8. Двери – не поставляются.

Вышеприведенные стоимости включают в себя:

- разработку чертежей марки КМД
- стоимость сырья и расходных материалов
- стоимость изготовления
- анкера фундаментные
- болты, самонарезающие винты и прочий крепеж

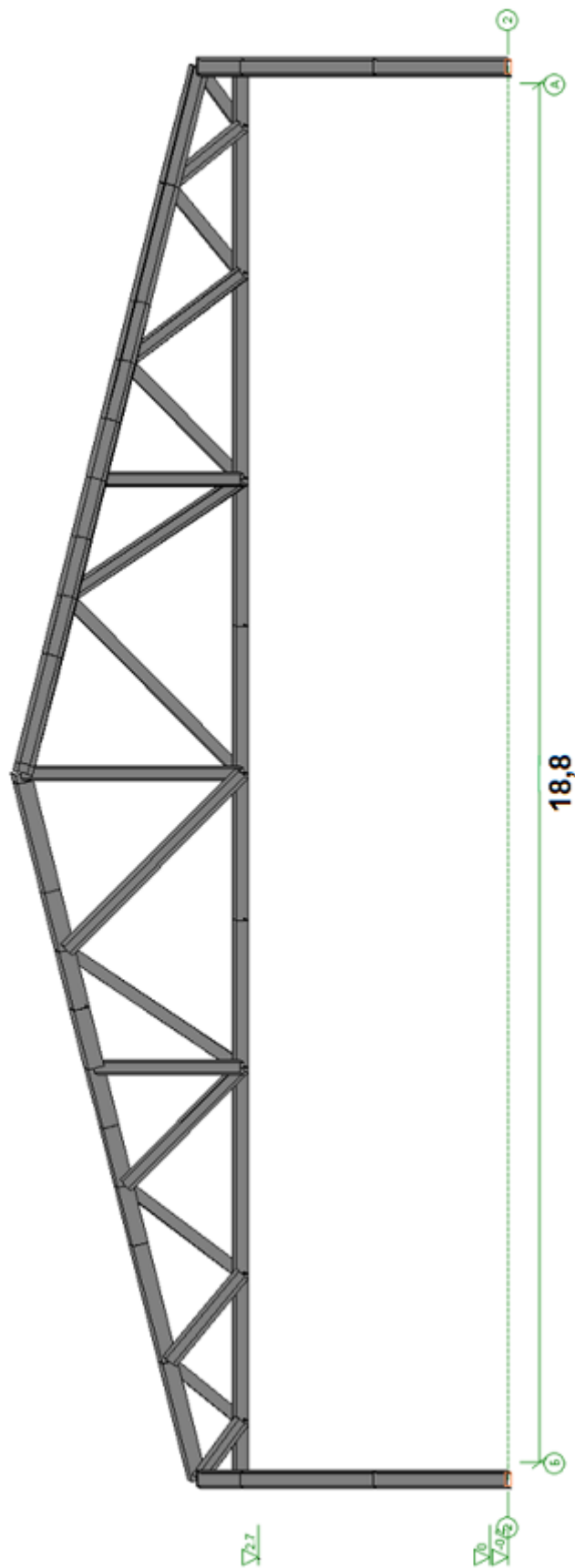
Настоящее бюджетное предложение составлено по ценам, действующим в компании «Андромета» по состоянию на XX.XX.XXXX г. без учета транспортных расходов на доставку на площадку строительства и действительно в течение 30 календарных дней.

Все цены даны с учетом НДС – 18%.
Начальник отдела продаж

XXXXXXXXXXXXXXXXXX

¹ Стоимость дана для базовых цветов: слоновая кость (RAL 1014), рубиново-красный (RAL 3003), сигнальный синий (RAL 5005), зелёный мох (RAL 6005), сигнальный серый (RAL 7004), светло-серый (RAL 9002), сигнальный белый (RAL 9003), белый (RAL 9010).

Приложение №1 (Поперечник здания размерами 18,8x120x2,85(н)м).



Приложение №2 (Модель здания размерами 18,8x120x2,85(н)м).

